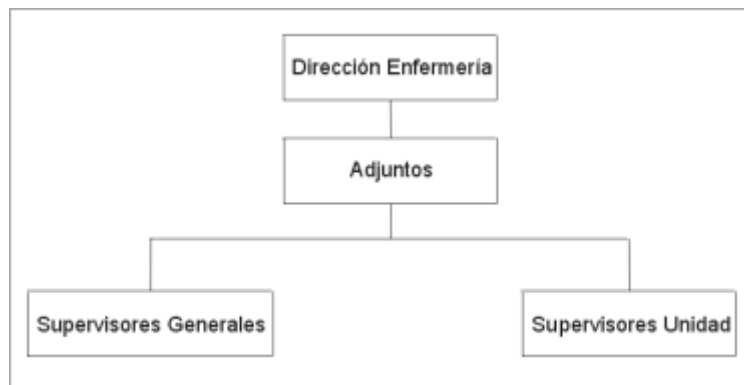


PROYECTO DE CREACIÓN DEL HOSPITAL UNIVERSITARIO LOS ARCÁNGELES

Autores:
Aniorte Hernández, N.
Del Campo Alepuz, G.
González Roda, R.
Lillo Soria, F.

4.- DESCRIPCIÓN DE LA DIVISIÓN DE ENFERMERÍA

4.1.- ORGANIGRAMA



La Dirección de Enfermería, de carácter colegiado, cuenta con un staff directivo compuesto por 24 enfermeras/os, que desarrollan sus funciones según la siguiente estructura:

- 1 Director/a de enfermería
- 1 Subdirector/a de enfermería
- 2 adjuntos/as a dirección
- 1 Supervisor/a de docencia e investigación
- 1 Supervisor/a de Higiene Hospitalaria
- 3 Supervisores/as generales
- 15 Supervisores/as de Unidades:
 - 1 de Rehabilitación
 - 1 de Consultas Externas
 - 1 de Unidad Corta Estancia
 - 1 de Unidad Hospitalización Domicilio
 - 1 Quirófano, Esterilización y despertar
 - 1 Laboratorios
 - 1 Radiología
 - 1 Unidad de Cuidados Intensivos
 - 1 Paritorios, Ginecología y Obstetricia
 - 1 Urgencias y Observación
 - 1 Traumatología
 - 1 Hospitalización de Unidades Médicas:
 - Medicina Interna
 - Cardiología
 - Aparato Digestivo
 - 1 de Pediatría, Neonatología y Lactantes.
 - 2 de Hospitalización de Unidades Quirúrgicas:
 - Cirugía General
 - Neurocirugía
 - Urología
 - Oftalmología y Otorrinolaringología

Tal como se indica en el apartado de recursos humanos, el total de personal sanitario no facultativo del centro es de 550 personas, distribuidas profesionalmente de la siguiente manera:

TITULACIÓN / PUESTO	NÚMERO
STAFF DIRECCIÓN DE ENFERMERÍA	24
A.T.S. / D.U.E.	279
MATRONAS	12
FISIOTERAPEUTAS	10
TÉCNICO LABORATORIO	15
TÉCNICO RADIOLOGÍA	15
AUXILIAR ENFERMERÍA	219
TOTAL	550

Por Unidades y Servicios, la distribución es :

UNIDAD/SERVICIO	SUP	ENF	MAT	FIS	TEC	AE
DIRECCIÓN	9					
URGENCIAS	1	15				15
RADIOLOGÍA	1	12			15	5
FARMACIA		6				2
DOCUMENTACIÓN		1				2
LABORATORIO	1	7			15	6
S.A.U.		2				
U.H.D.	1	8				6
C.EXTERNAS	1	20	2			20
M.PREVENTIVA		2				1
REHABILITACIÓN	1			10		2
QUIRÓFANO	1	35				30
PARITORIOS	1(1)	2	10			8
U.C.ESTANCIA	1	15				10
U.C.I.	1	30				12
TRAUMATOLOGÍA	1	14				14
M. INTERNA	1(2)	12				12
MATERNIDAD		12				12
GINECOLOGÍA		12				12
PEDIATRÍA	1(3)	12				12
CIRUGÍA GENERAL	1(4)	14				14
NEUROCIRUGÍA	1	12				12
UROLOGÍA	1(5)	12				12
TOTAL	24	255	12	10	30	219

- (1) GINECOLOGÍA Y OBSTETRICIA
- (2) CARDIOLOGÍA Y APARATO DIGESTIVO
- (3) NEONATOLOGÍA Y LACTANTES
- (4) NEUROLOGÍA
- (5) OFTALMOLOGÍA Y OTORRINOLARINGOLOGÍA