

## ESCUELA DE ENFERMERAS DE TERUEL

La escuela de ATS de Teruel fue una de las que se crearon en España entre 1960 y 1976, con el fin de responder a la demanda de estudios y empleo de estos profesionales. Por aquel entonces en Teruel solamente había posibilidad de acceder a los estudios de Magisterio. Con esta perspectiva y la preocupación social del entonces Director Provincial de la Seguridad Social Dr. **José Castañer Rue** y Director del Hospital Obispo Polanco se fraguó la posibilidad de crear una “**Escuela de Enfermería**” en Teruel que daría opción a estudiantes de la rama sanitaria con una buena salida en el mundo laboral. Y así en Octubre de 1970 y en la tercera planta de la Residencia Sanitaria del Seguro Obligatorio de Enfermedad (S. O. E.), se inicia esta andadura con diez alumnas en régimen de internado.

En 1971 acceden 15 alumnas, y este mismo año comienzan las obras de la Nueva Escuela como edificio anejo a la Residencia Sanitaria, y dentro del mismo recinto, que constaba de 5 plantas de las cuales 4 iban a estar destinadas a la Escuela. En octubre de 1972 se amplían las plazas a 25 alumnas y en octubre de 1973 se inaugura el nuevo edificio de la Escuela y aquí permanecerá hasta el curso 1985-86.



FOTO 001 Promoción de A. T. S. Curso 1971 - 1972

Después de varias vicisitudes y gracias a las gestiones personales del Director Provincial de la Seguridad Social y Director del Hospital Obispo Polanco, así como Director de la Escuela de Enfermeras el Dr. José Castañer, la Escuela consolida su permanencia en Teruel y los estudios de todos los alumnos/as. Se había conseguido gracias a los esfuerzos de un hombre que nunca desmayó en esfuerzos en pro de Teruel y sus gentes.

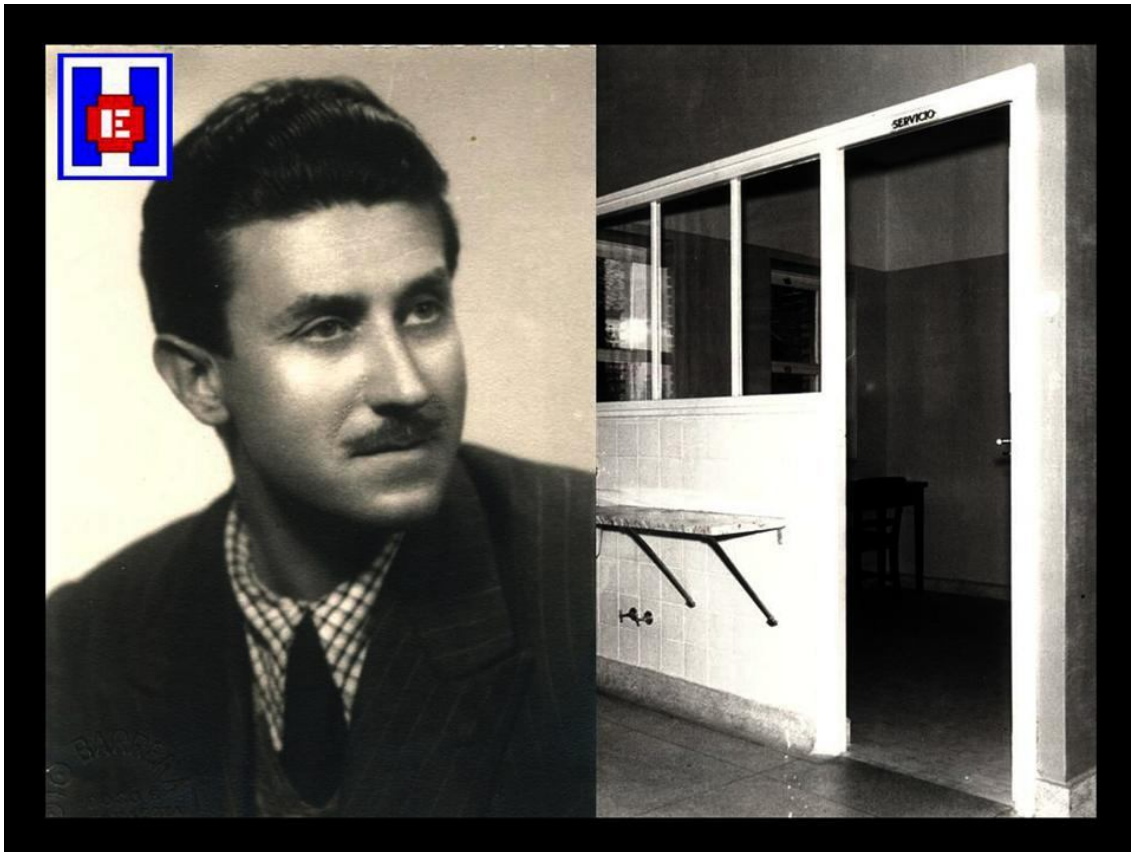


FOTO 002 Dr. José Castañer y servicio

El Dr. Castañer fundador y primer director de la Escuela estudió medicina en la Facultad de Valencia obteniendo Matricula de Honor en la totalidad de las asignaturas de la carrera y fue premio extraordinario de su promoción y obtuvo el Doctorado con la máxima calificación. Con posterioridad realizó la especialidad de Puericultura, mas tarde la de Pulmón y Corazón y finalmente la de oftalmología. Perfeccionó estudios en Alemania y E.E.U.U. y montó su clínica en la calle de la Purísima de Valencia. Pionero en la creación de la Seguridad Social y después de preparar y superar con el nº 1 las oposiciones de Inspectores de S. Social organizó y montó hospitales de Calatayud, Bilbao y Vigo. Por razones familiares se trasladó de Vigo a Teruel donde pudo continuar su labor social al servicio de los turolenses (1).

#### **REQUISITOS PARA EL ACCESO A LOS ESTUDIOS DE A.T.S.**

Título de Bachillerato Elemental; Magisterio, o el grado pericial de la Escuela de Comercio.

Carta de presentación de dos personas de reconocida solvencia moral.

Tener cumplidos los 17 años.

Examen de ingreso.

Certificación de buena salud.

Tres meses de prueba.

Régimen de internado.

Asistencia obligatoria a las clases prácticas y teóricas.

Examen de revalida al finalizar los estudios, en Escuelas no oficiales.

Título expedido por el Ministerio de Educación a propuesta del rector de la Universidad.

Duración de los estudios: 3 cursos académicos (2)



FOTO 003 El día de los Reyes Magos

### **Dr. José Castañer**

La escuela se creó en 1970 por el Dr. D. José Castañer director provincial de la Seguridad Social y Director del Hospital Obispo Polanco.

Su curriculum:

Doctor en Medicina y Cirugía por la Universidad de Valencia. Doctorado Cumlaude. Especialidad puericultura. Alumno del Dr. Boch-Marín. Especialidad de Pulmón y Corazón. Médico en Talveila (Soria) y Nogueruelas (Teruel). Médico y alcalde en Santa Eulalia del Campo (Teruel).

Curso de Enfermedades Tropicales. Estancia en Filipinas y Africa. Inspector de la Seguridad Social, Director de la Residencia de Calatayud, Director Residencia Almirante Vierna de Vigo. Director de la Residencia Sanitaria de Teruel Obispo Polanco. Director provincial de la Seguridad Social en Vigo (Pontevedra). Médico de la Marina Civil Representante del Gobierno Español en la emigración Americana en Trasatlánticos. Patrón de Embarcaciones de recreo. Autor del primer libro sobre cibernética que se escribió en España. Creador de la Escuela de Enfermeras en Teruel. Idiomas ingles, francés, alemán, Italiano y español.

### **TERUEL RESIDENCIA SANITARIA “OBISPO POLANCO”**

Con sus 150 camas, la Residencia Sanitaria de Teruel ha venido a completar muy brillantemente la serie de edificios que el Estado ha construido en la ciudad después de la guerra de Liberación, que ocasionó tantos y tantos daños en su caserío y en sus monumentos. El arquitecto fue: Fernando García Mercadal.



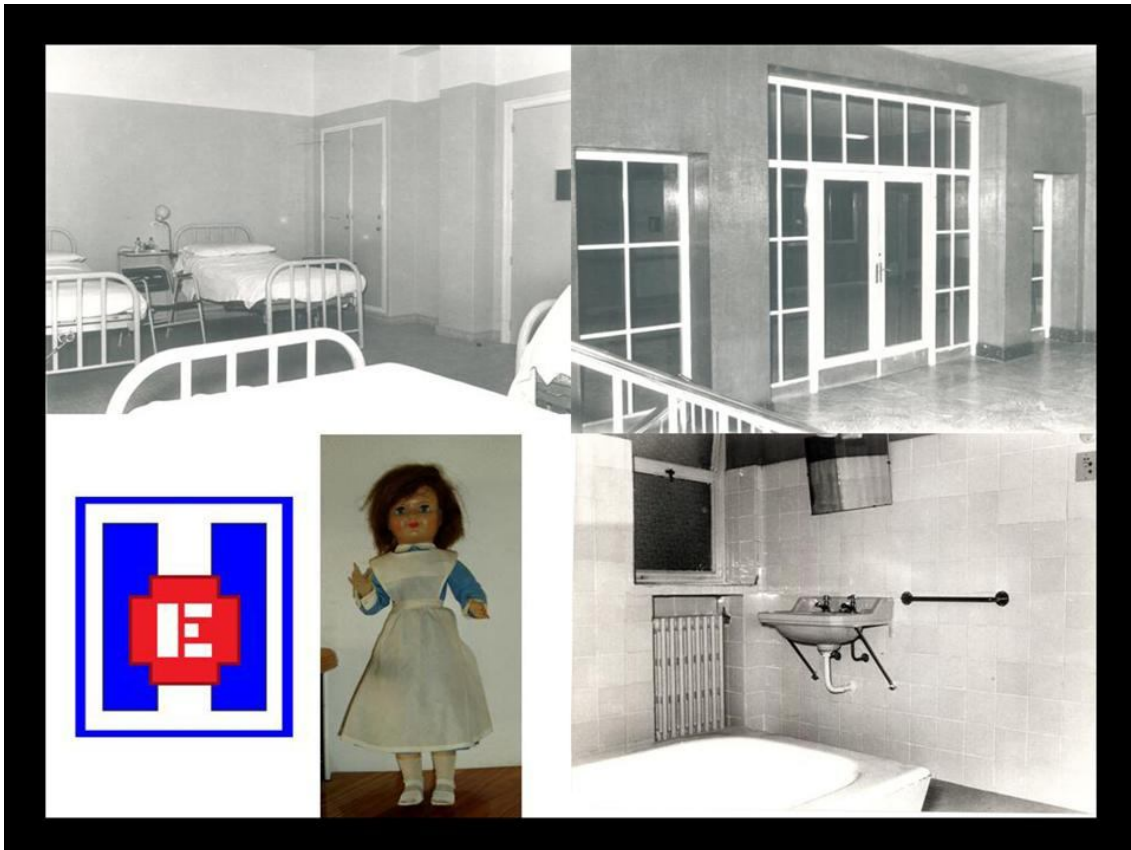


FOTO 004 Año 1960 habitaciones de la Residencia Sanitaria

Las típicas y tradicionales construcciones de ladrillo visto en la histórica ciudad, nos llevó desde un principio a no olvidarlas y, en parte, a tomarlas como motivo de inspiración; de ahí el poco de pintoresquismo del edificio que se acusa en sus fachadas de ladrillo, construyendo de este mismo material sus cornisas incluso, como en la mayor parte de los edificios de su tesoro artístico.

Sus seis unidades clínicas, de 25 camas cada una, que se disponen en tres plantas, tienen todas ellas la misma orientación mediodía, distribuyéndose los enfermos de cada una en dos dormitorios de cuatro camas, cinco de dos, y otros tantos de una sola, uno de ellos con baño independiente.

Las dos unidades clínicas de una misma planta están separadas entre sí por los comedores, disponiendo, a su vez, cada una de ellas, de una sala de estar, solárium, para los convalecientes.

La capilla está dispuesta como un anejo y acusada en la fachada principal, teniendo su principal acceso desde el interior del edificio.

Sobre la fachada principal, y superpuestos entre sí, se disponen, con orientación norte, los distintos quirófanos, agrupados dos a dos, con su subesterilización, y la correspondiente esterilización central en comunicación con todos ellos, arsenales, depósitos de material estéril y no estéril, etc.

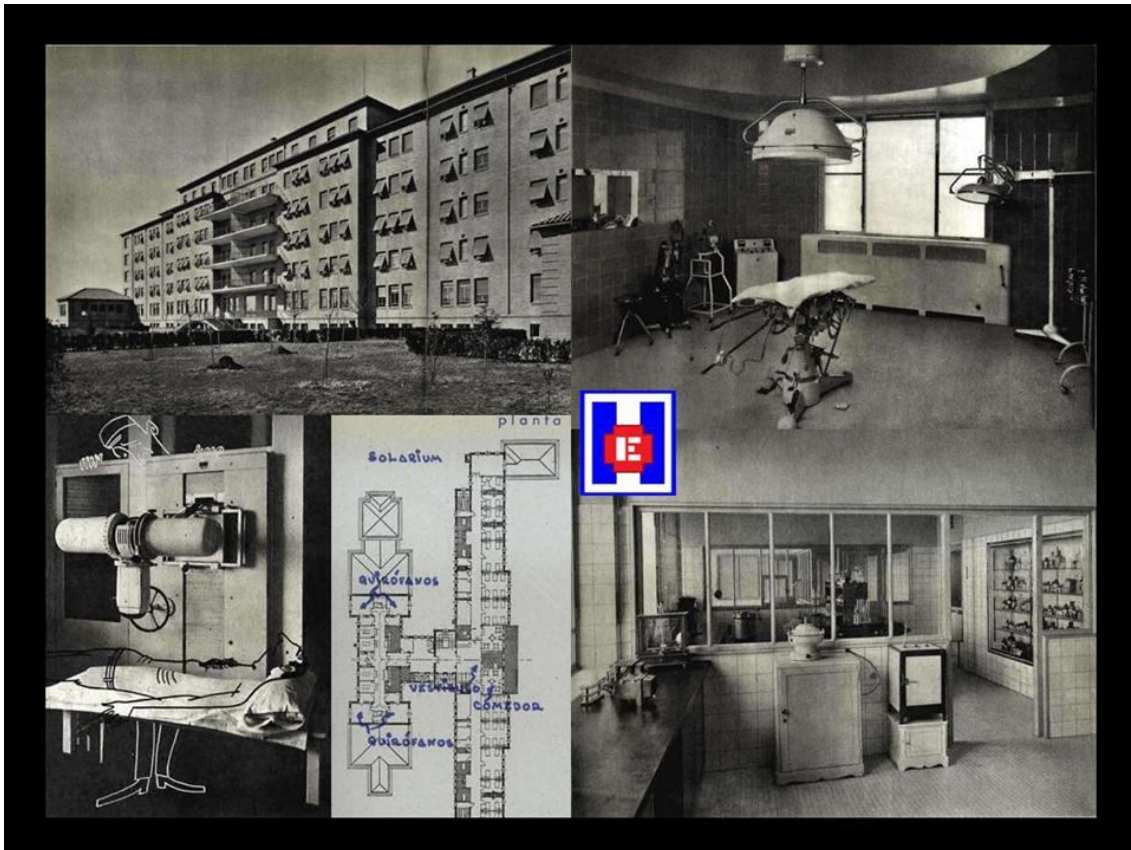


FOTO 005 Residencia Teruel, quirófano, rayos, plano y laboratorio

Las cocinas, despensas, cafetería, lavaderos, lencerías, vestuarios y aseos del personal secundario, se encuentran en la planta semisótano, así como la estación de transformación y el grupo electrógeno.

En un edificio aislado han sido colocados la calefacción, garaje y la estación de depuración.

El edificio ocupa toda una manzana aislada y está rodeado de jardines.

### **AGRADECIMIENTOS:**

Ana Castañer Pamplona

Ana Pobo Castañer

### **FOTOGRAFÍAS:**

FOTO 001, 002, 003, 004 y 005 de Ana Castañer Pamplona

FOTO 005 Libro de Obras. Huarte y compañía S.L. Constructor. 1965

FOTO 006 Fotografías de la hoja web del Hospital Obispo Polanco

<http://www.opolanco.es/album/index.html>

### **BIBLIOGRAFÍA**

- 1.- Autora del escrito y fotografías de Ana Castañer Pamplona y Ana Pobo Castañer
- 2.- M<sup>a</sup> Luz Fernández Fernández. Enfermera Universidad de Cantabria
- 3.- Plan de instalaciones del Seguro Obligatorio de Enfermedad. Obras. Huarte y compañía S.L. Constructor. 1965

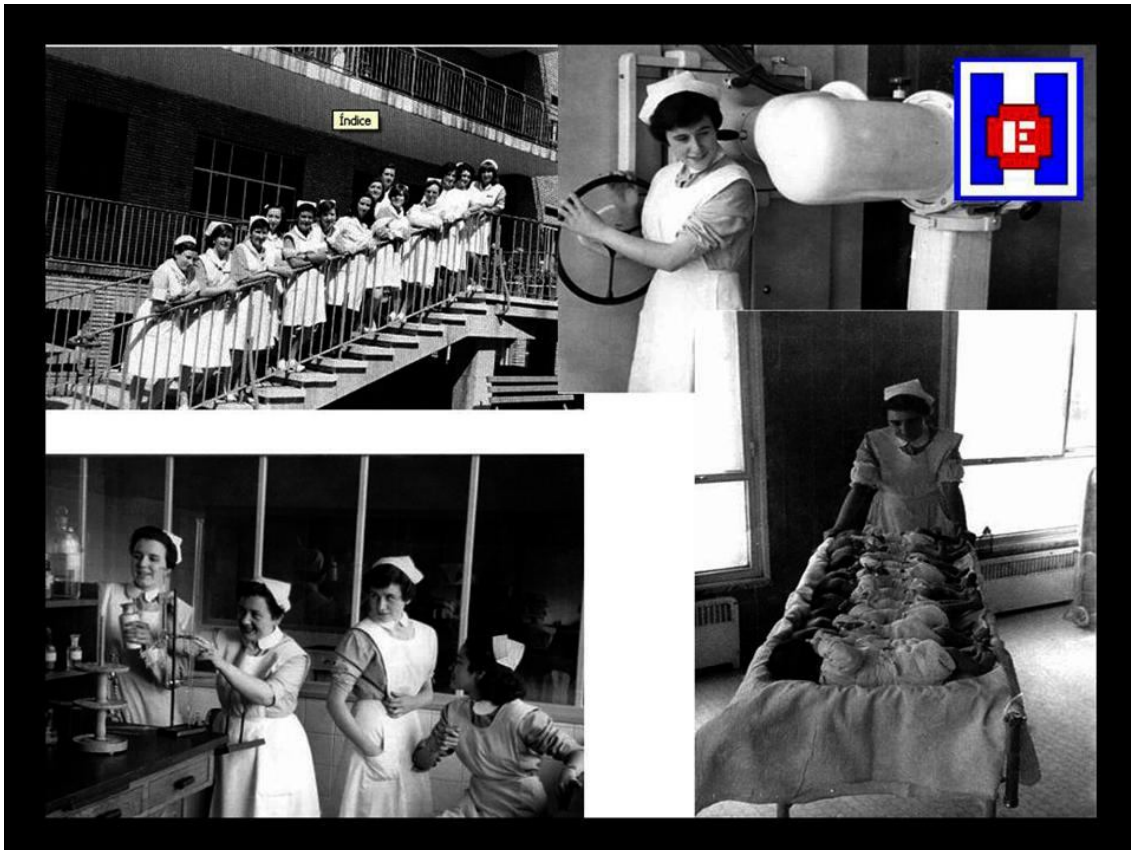


FOTO 006 Enfermeras de la Residencia Sanitaria de Teruel

**AUTOR:**

**Manuel Solórzano Sánchez**

Diplomado en Enfermería. Servicio de Traumatología. Hospital Universitario Donostia de San Sebastián. Osakidetza- Servicio Vasco de Salud

Colegiado 1.372. Ilustre Colegio de Enfermería de Gipuzkoa

Miembro de Enfermería Avanza

Miembro de Eusko Ikaskuntza / Sociedad de Estudios Vascos

Miembro de la Red Iberoamericana de Historia de la Enfermería

Miembro de la Red Cubana de Historia de la Enfermería

Miembro Consultivo de la Asociación Histórico Filosófica del Cuidado y la Enfermería en México AHFICEN, A.C.

Miembro no numerario de la Real Sociedad Vascongada de Amigos del País. (RSBAP)

[masolorzano@telefonica.net](mailto:masolorzano@telefonica.net)

## **ENFERMERÍA AVANZA**

**ESCUELA DE ENFERMERAS DE TERUEL.** Publicado el jueves día 24 de julio de 2014

<http://enfeps.blogspot.com.es/2014/07/escuela-de-enfermeras-de-teruel.html>